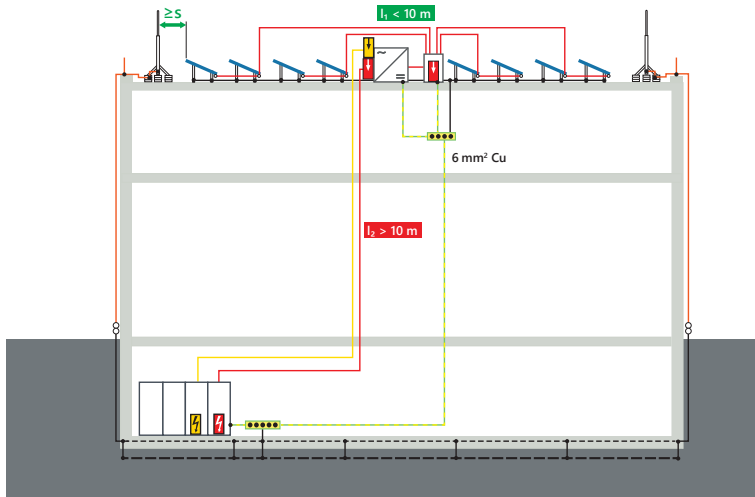


Trennungsabstand eingehalten



Die PV-Module müssen, unter Einhaltung des Trennungsabstandes (s), im Schutzbereich der getrennten Fangeinrichtung angeordnet sein. Dabei sollte ein Blitzschutzsystem, wie z. B. HVI Blitzschutz, bevorzugt werden, das unter Berücksichtigung der erforderlichen Trennungsabstände keine direkte Verbindung zur PV-Anlage aufweist.¹⁾

Auf der DC-Seite werden zum besonderen Schutz des Wechselrichters Typ 2-Überspannungsableiter eingesetzt.²⁾ Die AC-Seite sichern Kombi-Ableiter. Sowohl AC- als auch DC-Seite-Ableiter sind so nah wie möglich am Wechselrichter zu installieren.

Bitte beachten Sie auch hier den Hinweis zu den Leitungslängen (siehe Rückseite).

Überspannungsschutz

Art.-Nr.

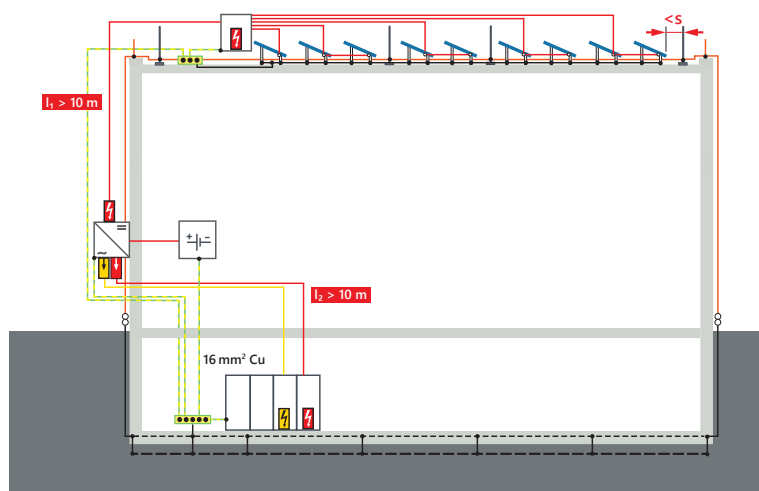
	DEHNgard M YPV 1200 FM Zum Schutz der DC-Seite des Wechselrichters: Mehrpoliger, modularer DC-Überspannungs-Ableiter mit Fernmeldekontakt und Schraubklemmen; für PV-Stromversorgungssysteme bis 1170 V DC.	952 565
	Generatoranschlusskasten DEHNCube 2 YPV Alternative zum Schutz der DC-Seite des Wechselrichters: Anschlussfertige Systemlösung mit Typ 2-Ableiter für PV-Systeme bis zu 1100 V DC; zum Schutz von zwei MPP-Eingängen und je einem String.	900 921
	BLITZDUCTORconnect ML2 BD HF 5 Zum Schutz der Daten- und Kommunikationsschnittstelle: Kombi-Ableiter (TYPE 1 + 2 + 3) in 6 mm Baubreite und Push-in-Anschluss-technik mit Statusanzeige zum Schutz von 1 Doppelader z.B. RS-485-Bus-Systeme.	927 271
	DEHNpatch Class EA Zum Schutz von Anwendungen in strukturierten Verkabelungen nach Class E _A bis 500 MHz: Kombi-Ableiter (TYPE 1 + 2 + 3) in 19 mm Baubreite und RJ45 Anschluss-technik mit Statusanzeige und optionalem Modul-adapter zur Fernsignalisierung.	929 161 929 309
	DEHNrecord IRCM Monitoring Einheit für die zustandsorientierte Überwachung von bis zu 50 BLITZDUCTORconnect. Mit LED-Statusanzeige und potentialfreiem Fernmeldekontakt.	910 710

Äußerer Blitzschutz / Potentialausgleich

Art.-Nr.

	HVI light plus Leitung im Stützrohr mit Fangspitze SET Fangeinrichtung zum Einhalten des Trennungsabstandes. Bestandteile: Stützrohr (GFK/Al) D = 40 mm, l = 2.400 mm, Fangspitze (NIRO) l = 500 mm, HVI light plus vorkonfektioniert für Rohrrinnenverlegung.	819 674
	Befestigungsset Fangmast D40 Zur Montage der HVI light plus Leitung an Stützrohren mit D40 mm; bestehend aus Anschlussplatte (vierfach) und Befestigungsring mit Schelle für den Endverschluss.	819 642
	Dreibeinstantiv klappbar Dreibeinstantiv (Ausführung klappbar) für Stützrohre D50 mm mit seitlichem Auslass. Mit Doppelüberleger für den Anschluss 2x Rd 8-10 mm.	107 390
	Betonsockel mit Keiltechnik und adaptierter Unterlegplatte Betonsockel (17 kg) für Fangstangen, zum Schutz von PV-Dachaufbauten auf Flachdächern.	102 340
	Potentialausgleichsschiene Industrie Für den Schutz und Funktionspotentialausgleich nach DIN VDE 0100-410/540 und den Blitzschutz-Potentialausgleich nach DIN EN 62305-3.	472 207
	UNI-Erdungsklemme NIRO Zum Einbinden der PV-Montagegestelle über die Führungsschienen in den Funktionspotentialausgleich / die Funktionserdung und den Blitzschutz-Potentialausgleich.	540 250

Trennungsabstand nicht eingehalten



Kann der nach DIN EN 62305-3 errechnete Trennungsabstand (s) nicht eingehalten werden, muss ein Blitzschutz-Potentialausgleich durchgeführt werden.¹⁾

Die metallenen Komponenten sind dabei blitzstromtragfähig mit der Blitzschutzanlage zu verbinden. Die entsprechenden Versorgungsleitungen müssen in den Blitzschutz-Potentialausgleich einbezogen werden. Die Leitungsverlegung sollte in diesem Falle vorzugsweise ausserhalb des Gebäudes (siehe Grafik) erfolgen. Dies erfolgt mittels Kombi-Ableiter Typ 1 auf der AC-, DC- und Datenseite.

Hinweis: Beträgt die Leitungslänge zwischen dem Ableiter und dem zu schützenden Gerät mehr als 10 m sind zusätzliche Typ 2-Überspannungs-Ableiter einzusetzen.²⁾

Überspannungsschutz

Art.-Nr.

	DEHN Combo YPV 1200 FM Zum Schutz der DC-Seite des Wechselrichters: Kombi-Ableiter (Typ 1 + 2) für PV-Stromversorgungssysteme bis 1200 V DC; mit potentialfreiem Fernmeldekontakt.	900 075
	DEHN Guard M TNS 275 FM Zum Schutz der AC-Seite des Wechselrichters: Überspannungs-Ableiter (Typ 2) für TN-S-Systeme mit 230/400 V mit potentialfreiem Fernmeldekontakt.	952 405
	BLITZDUCTOR connect ML2 BD HF 5 Zum Schutz der Daten- und Kommunikationsschnittstelle: Kombi-Ableiter (TYPE 1 + 2 + 3) in 6 mm Baubreite und Push-in-Anschluss-technik mit Statusanzeige zum Schutz von 1 Doppelader z.B. RS-485-Bus-Systeme.	927 271
	DEHN patch Class EA Zum Schutz von Anwendungen in strukturierten Verkabelungen nach Class EA bis 500 MHz: Kombi-Ableiter (TYPE 1 + 2 + 3) in 19 mm Baubreite und RJ45 Anschluss-technik mit Statusanzeige und optionalem Moduladapter zur Fernsignalisierung.	929 161 929 309
	DEHN record IRCM Monitoring Einheit für die zustandsorientierte Überwachung von bis zu 50 BLITZDUCTOR connect. Mit LED-Statusanzeige und potentialfreiem Fernmeldekontakt.	910 710

Äußerer Blitzschutz / Potentialausgleich

Art.-Nr.

	Runddraht DEHNalu Nach DIN EN 62561-2 (VDE 0185-561-2), für den Einsatz bei Blitzschutzanlagen.	840 018
	Fangspitze gewinkelt inkl. zwei Falzklemmen Zur Befestigung an PV-Montagegestellen für den Schutz vor direktem Blitzeinschlag.	101 110
	Dachleitungshalter für Flachdächer Zur Befestigung von Rundleitern auf Flachdächern; mit 2-facher Leitungshalterung Typ FB2.	253 050
	UNI-Erdungsklemme NIRO Zum Einbinden der PV-Montagegestelle über die Führungsschienen in den Funktionspotentialausgleich / die Funktionserdung und den Blitzschutz-Potentialausgleich.	540 250
	UNI-Falzklemme NIRO / AI Zum Einbinden der PV-Montagegestelle am Falzblech in den Funktionspotentialausgleich / die Funktionserdung und den Blitzschutz-Potentialausgleich.	365 250

1) DIN EN 62305-3 (VDE 0185-305-3): Blitzschutz - Teil 3: Schutz von baulichen Anlagen und Personen

2) DIN EN 62305-3 (VDE 0185-305-3): Blitzschutz - Teil 3: Schutz von baulichen Anlagen und Personen - Beiblatt 5: Blitz- und Überspannungsschutz für PV-Stromversorgungssysteme

